



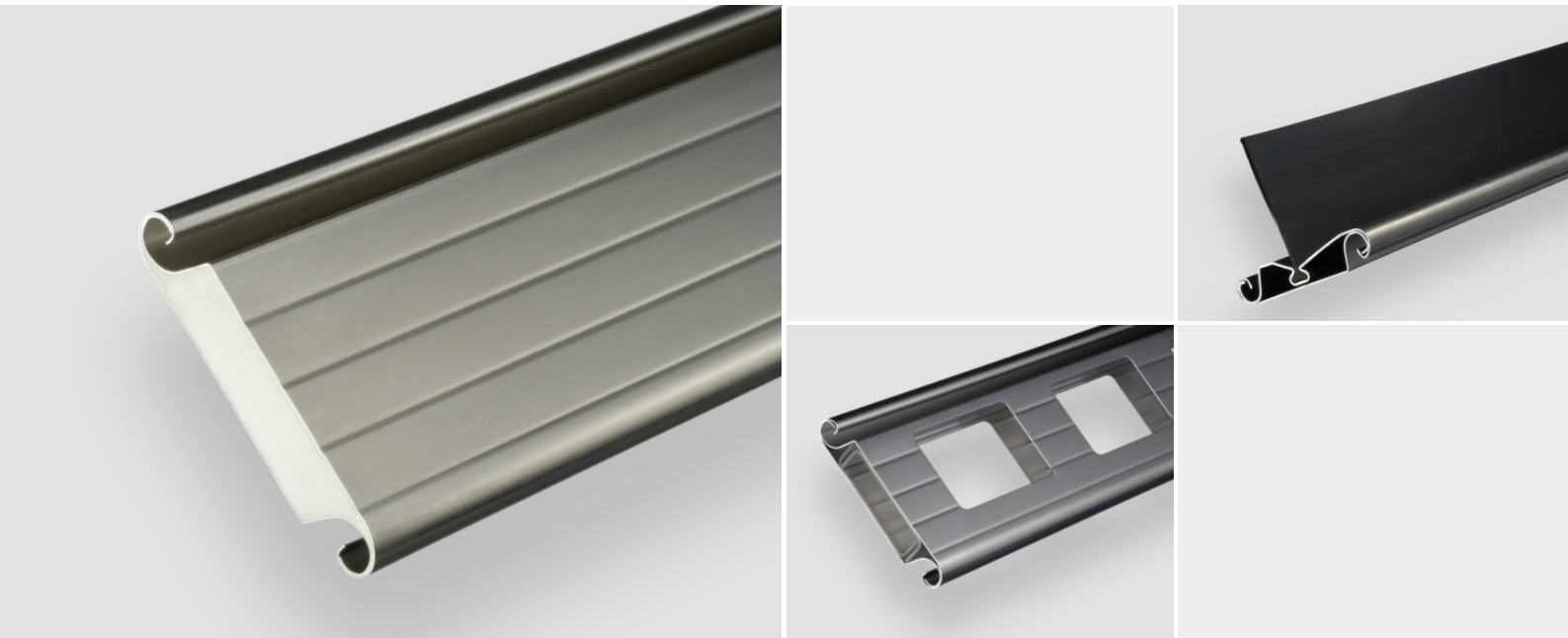
## Rolltorprofil 1.D06

für leichte,  
wärmedämmende Rolltore.

ferdinand  
braselmann.de

Vielfalt mit Profil

# Rolltorprofil 1.D06



Das Rolltorprofil 1.D06 wurde als Variante des bewährten Profils 1.100 D entwickelt, die besonders durch geringes Eigengewicht und dekorative Sicken auffällt.

Es wird bevorzugt für kleine bis mittelgroße Rolltore eingesetzt, die bei relativ geringem Gewicht eine gute Wärmedämmung bieten sollen.

- **Ausführung**

Doppelwandiges, PU-ausgeschäumtes Rolltorprofil

Deckbreite: ca. 100 mm

Profildicke: ca. 23 mm

- **Gewicht pro m (m<sup>2</sup>)**

Aluminium: ca. 0,68 kg/m (6,8 kg/m<sup>2</sup>)

- **max. Torbreite bei Windklasse 2**

Aluminium: 6.000 mm

- **Material**

	0,60
Aluminium	•
Aluminium pulverb.	•
Aluminium 3μ	•

- **Richtwerte für Ballendurchmesser in mm (mit Aufhänger 1.1230)**

Torhöhe	Wellendurchmesser in mm			
	159	178	194	219
2 m	360	370	390	400
2,5 m	380	380	390	400
3 m	420	430	450	440
3,5 m	420	430	460	450
4 m	470	480	500	450
4,5 m	470	480	500	500
5 m	490	490	500	500
6 m	520	530	540	550

*Bitte beachten: In Verbindung mit einer Dichtlippe erhöht sich der Ballendurchmesser um mindestens 20-30 mm!*