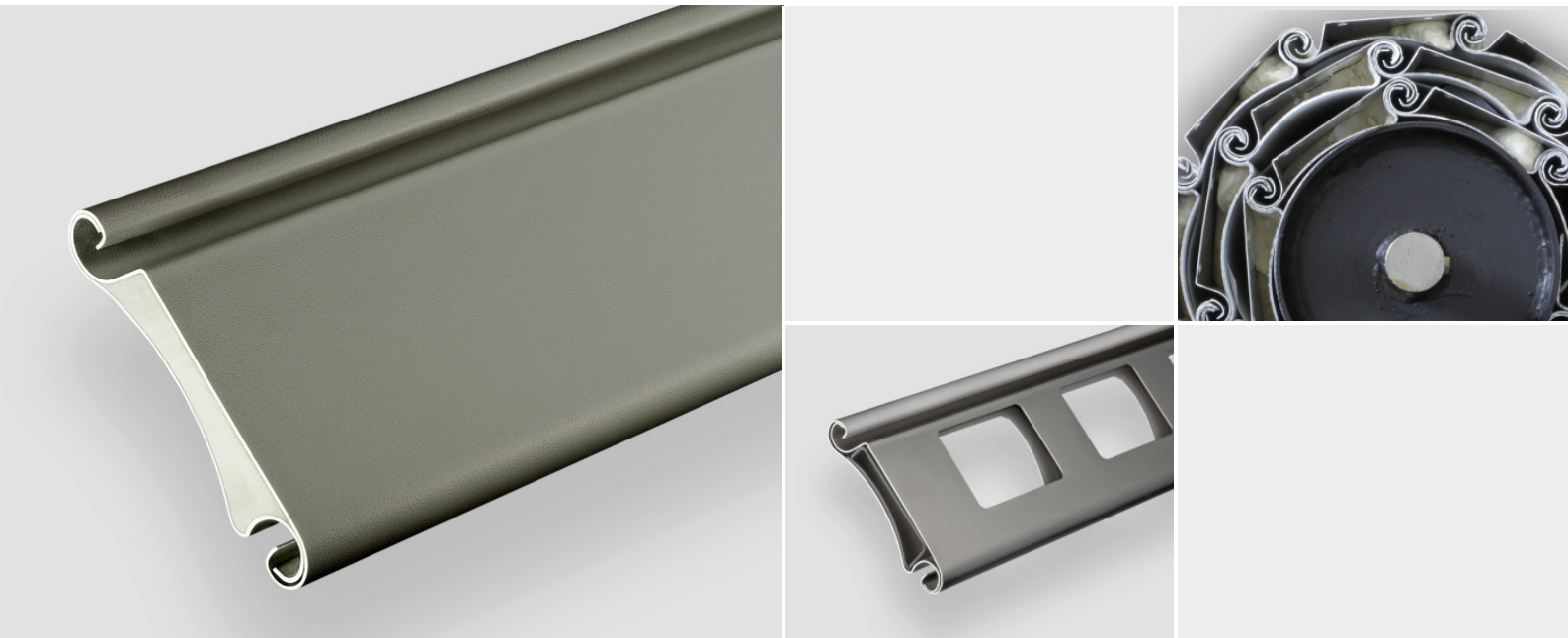


Rolltorprofil 1.100 R
doppelwandig,
PU-ausgeschäumt und
mit gewölbter Innenschale.

ferdinand braselmann.de
Vielfalt mit Profil

Rolltorprofil 1.100 R



Das Rolltorprofil 1.100 R ist eine Variante des bewährten Profils 1.100 D mit gewölbter Innenschale.

Die Wölbung ermöglicht kompaktere Ballenmaße und trägt zur Reduzierung der Laufgeräusche beim Aufwickeln des Panzers bei.

Zur weiteren Geräuschreduzierung wird bei der Aluminiumausführung die Innenschale standardmäßig mit einer Folienbeschichtung ausgerüstet.

Die Außenschale kann auf Wunsch mit Bandlackierung oder Kunststoffbeschichtung geliefert werden. Pulverbeschichtung ist möglich in allen RAL-Farbtönen nach Karte RAL 840 HR.

• Ausführung

Doppelwandiges, PU-ausgeschäumtes Rolltorprofil

Deckbreite: ca. 100 mm

Profildicke: ca. 23 mm

Innenschale (Standard):

Alu: 0,80 mm, RAL 9002 beschichtet

Stahl: 0,80 mm, bandverzinkt

Außenschale:

0,80 mm und 1,00 mm in allen Varianten

• Gewicht in kg/m²

bei 0,80 + 0,80 mm Alu ca. 8,7 kg

bei 0,80 + 1,00 mm Alu ca. 9,6 kg

bei 0,80 + 0,80 mm Stahl ca. 24,0 kg

bei 0,80 + 1,00 mm Stahl ca. 25,5 kg

• max. Torbreiten (Windklasse 2)

	0,80/0,80 mm	0,80/1,00 mm
Stahl	8.400 mm	9.200 mm
Alu	6.200 mm	6.700 mm

• Richtwerte für Ballendurchmesser (mit Aufhänger 1.1230)

Torhöhe	Welle 159 mm	Welle 178 mm	Welle 194 mm	Welle 219 mm
2 m	320 mm	320 mm	340 mm	360 mm
2,5 m	320 mm	350 mm	360 mm	360 mm
3 m	360 mm	360 mm	380 mm	400 mm
3,5 m	370 mm	390 mm	380 mm	400 mm
4 m	400 mm	400 mm	420 mm	460 mm
4,5 m	420 mm	440 mm	420 mm	460 mm
5 m	420 mm	440 mm	460 mm	460 mm
6 m	460 mm	480 mm	460 mm	500 mm
7 m			510 mm	520 mm

Bitte beachten: In Verbindung mit einer Dichtlippe erhöht sich der Ballendurchmesser um mindestens 20-30 mm!